



VIDENCENTRET FOR LANDBRUG

STØTET AF
mælkeafgiftsfonden

Ministeriet for Fødevarer,
Landbrug og Fiskeri

Den Europæiske
Landbrugsfond for Udvikling
af Landdistrikterne

Naturerhverv.dk

Danmark og Europa investerer i landdistrikterne

Se 'European Agricultural Fund for Rural Development' (EAFRD)

Arbejds møde: Dødfødte kalve i økologiske besætninger

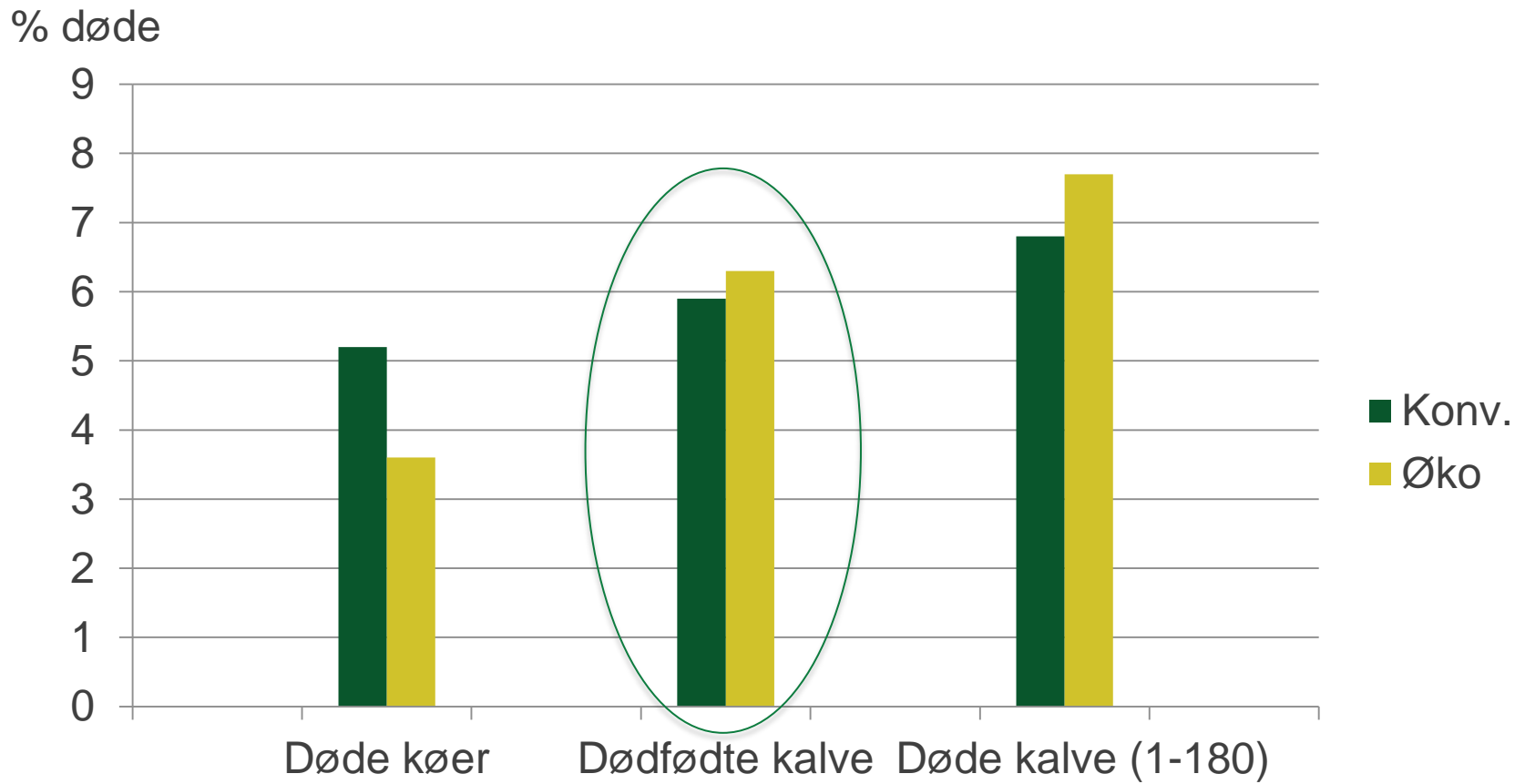
Koldkærgård
Konferencecenter
13. august 2014
Finn Strudsholm



Dagsorden

1. Velkomst og intro til projekt
2. Resultater fra data-analyse
3. Oplæg til rådgiverværktøj
4. Diskussion i grupper
5. Opsamling og videre planer
6. Diverse – herunder administrative ting

Døde kalve er stadig en "ømtå" for økologerne



Kort om projektet

- AP under ”Reduceret dødelighed i kvægbesætninger”
- Baggrund: For mange dødfødte økologiske kalve
- Finansieret af Mælkeafgiftsfonden og LD-midler
- Forløber i 2014 og slutter 31/12

Formål med projektet

- Sikre fokus på emnet i rådgivning og formidling
- Udvikle rådgiverværktøj
- Effekt i form af færre dødfødte kalve

Aktiviteter i projektet (2014)

- Rekruttering af 5-6 DLBR-rådgivere
- Workshop
- Udvikling af rådgiverværktøj
- Udtræk af lister over besætninger med høj andel dødfødte
- Opsøgende kontakt og besøg hos bedrifter med høj ande dødfødte
- Overblik over typiske fokusområder
- Formidling (KvægInfo, artikler, m.v.)

Data-analyse vedr. dødfødte kalve i økologiske besætninger

Rapport:

Dødfødte kalve i økologiske besætninger

Af Anne Mette Kjeldsen, Jacob Møller Smith og Tinna [Hlidarsdottir](#), AgroTech

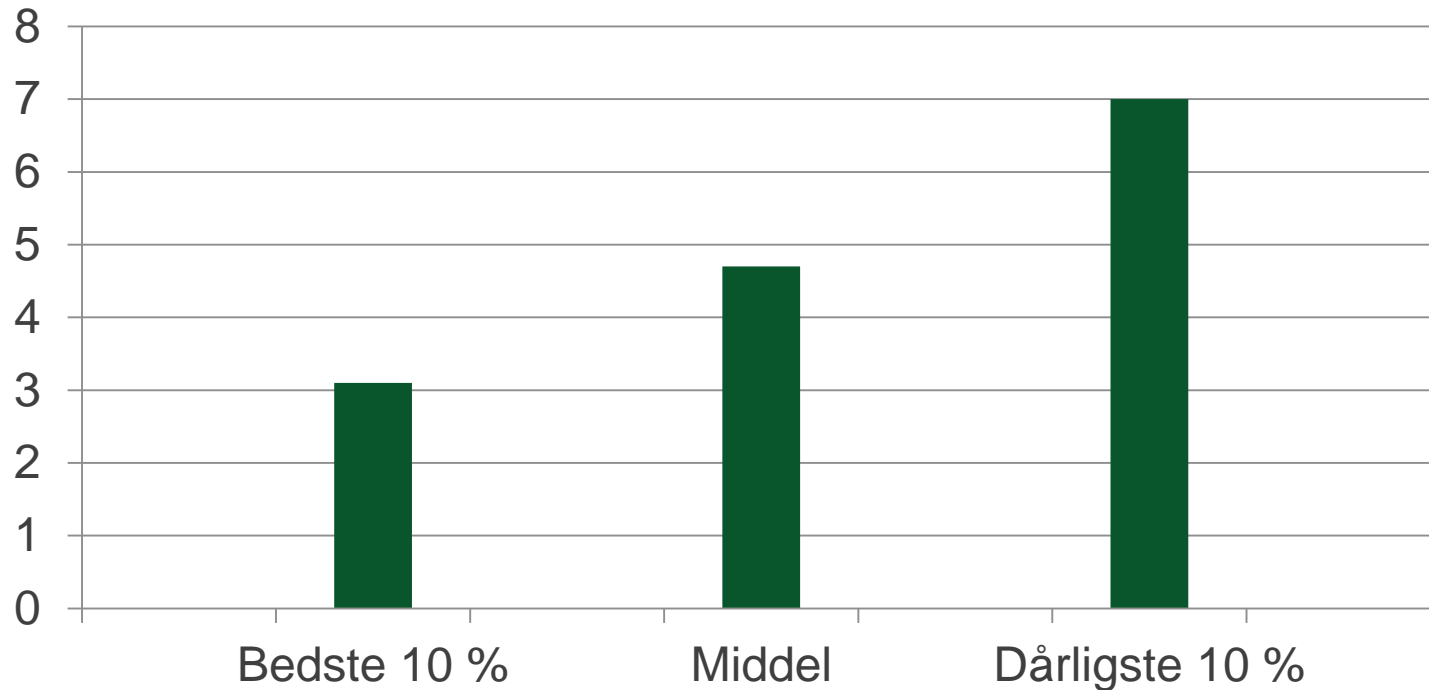
|

Nogle hovedresultater

- Stor variation mellem besætninger
- Svag sammenhæng til andre management-faktorer
- 23 % af øko-kalvene efter kvier (stor race) er efter privat tyr (konv:15)
- Øko-kvier er ældre og mere uensartede

Dobbelt så høj dødelighed hos dårligste besætninger

% dødfødte kalve opdelt på fraktiler



Svag sammenhæng til andre management faktorer:

3.2. Lille sammenhæng mellem dødelighed og andre management faktorer

I appendiks A er vist, hvilke faktorer, der som udgangspunkt indgik i analysen, samt deres sammenhæng til den samlede andel dødfødte kalve i 2012. I tabel 3.2.1 er vist

1. At kalvedødeligheden ved fødsel generelt ikke hænger særligt godt sammen med niveauet for andre management faktorer i besætningen. Laver man f.eks. en reduceret model, hvor alle risikofaktorer, der har noget med dødfødsel at gøre, er fjernet, kan den kun beskrive 7 pct. af variationen for pct. dødfødte, men 19 pct. i andel døde køer og 16 pct. i andel døde kalve mellem 1 og 180 dage.]

Model	1	2	3	4	5
Pct. drægtige afpåbegyndte	1	.	0.00719929	13.04	0.0003
Pct. drægtige afpåbegyndte	.	1	-0.00006403	8.71	0.0032
Dage fra klv. til 1. ins (gns)	1	.	0.00169244	6.80	0.0092
Døde køer, pct.	1	.	0.02617746	71.92	<.0001
Døde kalve, 1-180 dage, pct.	1	.	0.00981961	29.03	<.0001
% køer med lav CT	1	.	-0.00272065	13.86	0.0002
Kælvning	1	.	-0.03928161	23.14	<.0001
Temperament	1	.	1.19773061	11.15	0.0009
Temperament	.	1	-0.00596844	11.37	0.0008

Det fremgår af tabel 3.2.1 og de øvrige resultater:

1. At kalvedødeligheden ved fødsel generelt ikke hænger særligt godt sammen med niveauet for andre management faktorer i besætningen. Laver man f.eks. en reduceret model, hvor alle risikofaktorer, der har noget med dødfødsel at gøre, er fjernet, kan den kun beskrive 7 pct. af variationen for pct. dødfødte, men 19 pct. i andel døde køer og 16 pct. i andel døde kalve mellem 1 og 180 dage.]

Økologer bruger mere privat tyr (% af kalve)

Race	Laktation	Konventionelle	Økologer
Stor race	1.	15,1	22,9
Stor race	Øvrige	5,6	9,9
Jersey	1.	17,6	8,9
Jersey	Øvrige	3,2	5,1

Øko-kvier er lidt ældre og mere uensartede

- Økokvier er op til 1 mdr. ældre ved 1. kælving
- Spredning på alder v. 1. kælving er lidt højere hos økologer
- Meget unge og meget gamle kvier får flere dødfødte kalve

Oplæg til rådgiverværktøj

Hvad skal det indeholde?

Hvilke data skal man have ud?

Hvordan klarer vi bedst besætningsbesøgene?

- Værktøjet / Tjeklisten
- Liste med 25 % højeste (basis 3 år)
- Data med ud? (fx gns.3 år; seneste år; benchmark, m.v.)
- Model for henvendelse?
- Udfyldelse af skema på stedet + indsendelse
- Andre ting?

Administrative sager

Hver deltager kan fakturere:

6 timer til workshoppen

3 timer per besøg/indsendt rapport

Timesats: 850 kr./time

Kørsel: Afholdes selv

Faktura til:

Videncentret for Landbrug, Økologi

Att: Finn Strudsholm

Mrk: Projekt om dødfødte økologiske kalve